

CON EL RESPALDO DE
GRUPO Q
PRODUCTOS AUTOMOTRICES

NOMBRE _____
 CEDULA _____
 TELEFONO _____
 CODIGO DEL FABRICANTE _____



Baterías
ROCKET & KOBA



Baterías
ROCKET & KOBA

Para cualquier consulta comunicarse a
Grupo Q Productos Automotrices S.A.
 BARRIO MEXICO
 Service Center (506) 2522-7575
 Fax: (506) 2522-7500
 Dirección: Diagonal al parque,
 Edificio Grupo Q
 www.grupoqpa.com

CON EL RESPALDO DE
GRUPO Q
PRODUCTOS AUTOMOTRICES

CERTIFICADO DE GARANTIA
 + 48 MESES -

RIGE DESDE	FACTURA NO.
MARCA VEHICULO	PLACA
TIPO BATERIA	MARCA
SERIE	
CODIGO DEL FABRICANTE*	
CLIENTE	
INSTALADO POR DISTRIBUIDOR: <input type="radio"/> SI <input type="radio"/> NO	
NOMBRE DEL DISTRIBUIDOR: _____	
PARA CARRO: <input type="radio"/> PARTICULAR <input type="radio"/> TRANSPORTE COLECTIVO, USO COMERCIAL, UNIDADES DE POLICIA, AMBULANCIA U OTROS.	
FIRMA CLIENTE	TELEFONO

Acepto las condiciones anotadas

- RECOMENDACIONES**
- Si su vehículo es de 24 voltios, hacer rotación de batería cada 3.000 kms.
 - Revisar el sistema eléctrico cada 3 meses.
 - Indispensable presentar Certificado de Garantía y Factura al solicitar servicio y en caso de reconocimiento.

* Información localizada sobre la batería.
 Nota: Para efectos de presentación de garantía se deben llenar todos los datos solicitados sin excepción.

GUIA PARA DIAGNOSTICO DE BATERIAS

Elementos internos y externos que invalidan el reconocimiento

Baterías
ROCKET & KOBA



CON EL RESPALDO DE
GRUPO Q
PRODUCTOS AUTOMOTRICES

DAÑOS EXTERNOS

Terminales Dañados



Cuando la gasa no queda bien ajustada a la superficie metálica del poste, causa que en el momento de arranque se produzcan chispas o cortos circuitos que quema la superficie metálica generando poros por donde se puede liberar sustancias corrosivas provocando sulfatación y pierden contacto eléctrico.

Tapones Dañados



Evita la gasificación normal acumulando gases de manera excesiva existiendo la posibilidad de una explosión, estos gases también dañan los componentes internos de la batería por la temperatura elevada.

Mala Fijación



Se nota principalmente cuando no hay canasta o esta mala, genera desprendimiento de material activo de forma abundante, este es uno de los peores y más frecuentes casos.

Caja Dañada



Principalmente se causa por impactos, por mala fijación y deslizamientos.

Exceso de torques en postes



Corresponde a una presión excesiva al torque de la gasa-poste, produce agrietamiento y por ende se liberan líquidos corrosivos "electrolito".

IMPORTANTE: La vibración es el peor enemigo de la batería. Asegúrese de que la batería quede bien sujeta al ser instalada.

DAÑOS INTERNOS

Daño por sobrecarga



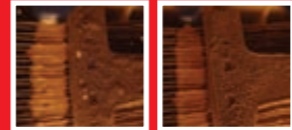
En el caso de sistemas de 12 voltios el corte eléctrico del regulador no debe superar los 14.5 voltios y en el caso de sistemas de 24 voltios no debe superar los 28 voltios.

Vida Útil Vencida



Pérdida efectiva de la capacidad eléctrica por deterioro de los componentes internos.

Sulfatación



Es cuando el acumulador deja de percibir cargas por parte del alternador por períodos prolongados, aproximadamente 3 meses, este problema también se presenta en vehículos de poco uso.

Mala Aplicación



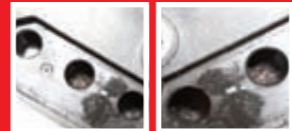
Cuando se aplica una batería con capacidad eléctrica inferior a la necesidad eléctrica del vehículo "arranque" o cuando se utiliza una batería que es para arranque (SLI) Starting, Lighting, Inignition en una aplicación tal como iluminación, audio.

Componentes Ajenos



Cualquier sustancia ajena a la química original del electrolito. Ejemplos más comunes: Agua no destilada, solventes, entre otros.

Bajo Nivel de Líquido



Esto sucede cuando existen problemas de funcionamiento en el regulador de voltaje, permitiendo el paso de mayor cantidad de carga al interior del acumulador recalentándola más allá de la etapa de gaseo, con lo cual se pierde a través de gasificación masiva del componente agua.

CERTIFICADO DE GARANTIA

+ 48 MESES -

ESQUEMA DE RECONOCIMIENTO DE GARANTÍA

MESES DE USO	PARTICULAR*	PÚBLICO*		OTROS*	
		(A)	%	(B)	%
0 A 1	100	100	100	100	100
1 A 2	100	100	100	100	100
2 A 3	100	100	100	100	100
3 A 4	100	75	75	75	75
4 A 5	100	50	50	50	50
5 A 6	100	25	25	25	25
6 A 7	100	21	21	21	21
7 A 8	100	16	16	16	16
8 A 9	100	13	13	13	13
9 A 10	100	8	8	8	8
10 A 11	100	4	4	4	4
11 A 12	100	2	2	2	2
12.1 A 13	93				
13.1 A 14	86				
14.1 A 15	79				
15.1 A 16	72				
16.1 A 17	64				
17.1 A 18	58				
18.1 A 19	50				
19.1 A 20	43				
20.1 A 21	36				
21.1 A 22	29				
22.1 A 23	22				
23.1 A 24	15				
24.1 A 25	14				
25.1 A 26	13.5				
26.1 A 27	13				
27.1 A 28	12				
28.1 A 29	11.5				
29.1 A 30	11				
30.1 A 31	10.5				
31.1 A 32	9				
32.1 A 33	8.5				
33.1 A 34	8				
34.1 A 35	7.5				
35.1 A 36	7				
36.1 A 37	6.5				
37.1 A 38	6				
38.1 A 39	5.5				
39.1 A 40	5				
40.1 A 41	4.5				
41.1 A 42	4				
42.1 A 43	3.5				
43.1 A 44	3				
44.1 A 45	2.5				
45.1 A 46	2				
46.1 A 47	1.5				
47.1 A 48	c3.500				

ESTA GARANTÍA APLICA SOLAMENTE A BATERÍAS:

ROCKET MOBA

CONVENCIONALES (TAPONES) Y BAJO MANTENIMIENTO

*Buscar en la página web la aplicación de garantías de acuerdo al segmento de vehículos www.grupoqpa.com/garantias

INFORMACION PARA GARANTIAS

1) Grupo Q Productos Automotrices S.A. garantiza que la batería que usted adquirió está en la condiciones de operación y aplicación para la cual fue fabricada.

2) Grupo Q Productos Automotrices S.A. reconocerá la garantía de dicha batería contra defectos de fabricación durante el periodo que así lo especifique y mediante el esquema de reconocimiento impreso en esta garantía.

3.) La empresa no se hace responsable de daños ocasionados al vehículo ni al equipo o accesorios instalados que se vean afectados por la mala instalación de la batería.

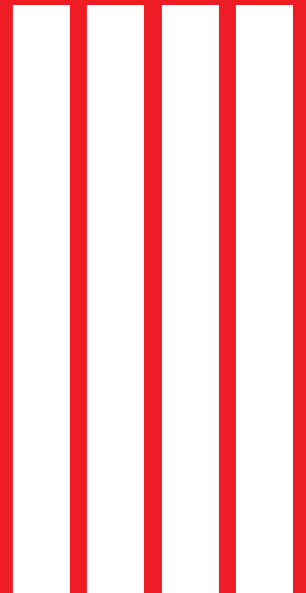
4) La empresa **NO** reconocerá la batería en efectivo, se hará solamente con la reposición de la batería o nota de crédito. De no haber baterías disponibles, se entregará una batería equivalente que le aplique al vehículo en cuestión.

5) Esta garantía **NO** se hará efectiva en los siguientes casos:

- Daños en la batería por mala instalación, reparación o mal mantenimiento.
- Presenta bornes (postes) dañados o maltratados.
- La batería tiene un líquido diferente al agua destilada.
- El vehículo no tiene canasta o sujetador de batería.
- Sulfatación causada por falta de agua o de uso.
- El vehículo tiene la faja del alternador floja o el regulador malo.
- El vehículo presenta problemas de generación. Cuando la batería se encuentra fundida ocasionado por un exceso de generación del vehículo.
- No se presenta la factura con la garantía o bien esta presenta alteraciones que pongan en duda la veracidad de la información.
- Reventaduras de la caja producto de golpes, explosiones u otros.
- Cuando la batería presenta la polaridad invertida causado por mala instalación en equipo de recarga.

Por la compra de esta batería usted tiene derecho a:

- Revisión gratuita de la batería y la generación de su vehículo cada 3 meses en los distribuidores autorizados o en las instalaciones de Grupo Q Productos Automotrices SA.
- De requerir, carga gratis de la batería durante el periodo de garantía en Grupo Q Productos Automotrices SA.
- Evacuar sus dudas y consultas llamando al Service Center 2522-7575.



TIPO DE BATERIA
FACTURA
MARCA
FECHA



PRODUCTOS AUTOMOTRICES

CON EL RESPALDO DE

Grupo Q Productos Automotrices S.A.
BARRIO MEXICO
Service Center (506) 2522-7575
Fax: 2522-7500
Dirección: diagonal al parque,
Edificio Grupo Q
www.grupoqpa.com